

Trendmagazin
INSIDE 2017/18

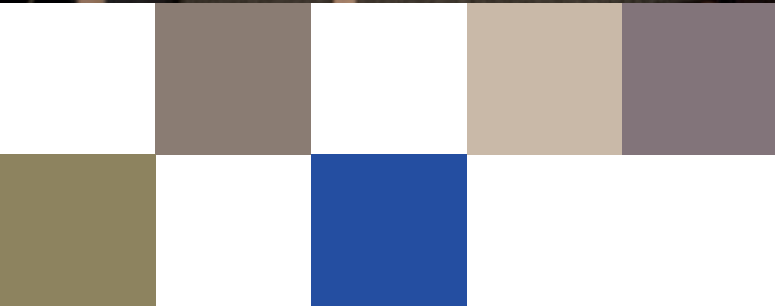


Der SonnenLichtManager



DIE TRENDS INSIDE

Entdecken Sie die neuen Dessins für 2017/2018



Frische Impulse für die Inside Kollektion 2017/2018!

Inspiration ist ein zentrales Element bei der innovativen Raumgestaltung. Neue Ideen und frische Impulse sorgen für eine moderne und attraktive Atmosphäre mit dem gewissen Etwas – eine echte Wohlfühlatmosphäre.

Mit unserer Ergänzung der WAREMA Inside Kollektion für 2017/2018 greifen wir die aktuellen Trends in Design und Gesellschaft konsequent auf und erweitern damit Ihren Spielraum für die Realisierung kreativer Wohnideen. Unsere neuen WAREMA Stilwelten „Deep Comfort“, „Human Pale“ und „Color Base“ bieten Ihnen eine Vielfalt unterschiedlicher Farben, Farbkombinationen und Stoffqualitäten. Passend dazu haben wir vier neue Trend-Farbkarten für Falstores und Rollos entwickelt. Jede unserer neuen Farbkarten transportiert ein charakteristisches Designkonzept und bietet Ihnen so die Möglichkeit, Innenräumen eine ganz eigene Persönlichkeit zu verleihen.

Unsere Kollektionen:
Klare Ausrichtung nach menschlichen Bedürfnissen!

Bei der Entwicklung unserer neuen Design- und Farbkonzepte ist uns eines besonders wichtig, dass der Mensch stets im Mittelpunkt steht. Gesundheit, Ruhe und Wohlbefinden, der Ausdruck von Selbstbewusstsein und Stärke: All das sind zentrale Motive bei der Gestaltung wohnlicher Innenräume. Auch gesellschaftliche Trends wie die zunehmende Digitalisierung nehmen Einfluss auf das menschliche Befinden. Als Ausgleich sehnt sich der Mensch nach Authentizität und Konstanz – diese spiegeln sich in unseren Designkonzepten in Form von natürlichen, warmen und gemütlichen Farbnuancen wider. Auch das Thema Sicherheit spielt eine bedeutende Rolle. Es findet sich wieder in der Ursprünglichkeit sowie im Bekannten vergangener Zeiten. Farblich bzw. gestalterisch neu interpretiert, lässt sich damit die vertraute Vergangenheit in die Gegenwart holen. Kräftige, harmonische Farben stehen für Kreativität und Experimentierfreude und bieten bei der Raumgestaltung die Möglichkeit, Eigenständigkeit und Selbstvertrauen zu unterstreichen.

Lassen Sie sich inspirieren. Entdecken Sie die neuen Stilwelten der WAREMA Inside Kollektion: www.warema.de/Trendmagazin



Gemütlich & Samtig

DEEP COMFORT

Die neue Gemütlichkeit



Natürlich & Warm

Ruhe & Authentizität



Vergraute Natur



HUMAN PALE

Der Mensch steht im Mittelpunkt

COLOR BASE

Die Energie der Farben

Lebendig & Poppig



Exzentrisch & Kontrastreich

Den **TRENDS** auf der Spur

Wie entstehen eigentlich Trends? Wie lassen sie sich aufspüren? Das ist gar nicht so einfach: Zunächst gilt es, die Zeichen der Zeit zu erkennen, gesellschaftliche Tendenzen sowie Impulse beim aktuellen Designgeschmack zu verfolgen und richtig zu deuten. Dafür sind professionelle Trendscouts viel auf Messen unterwegs, sichten Mode- und Architekturblogs im Web, filtern und analysieren unsere Umgebung und unseren Alltag. Sie beobachten unsere sozialen und kulturellen Kontakte, die Natur, neue Einflüsse in der Kunst. Gleichzeitig richten sie den Blick zurück. Was war eigentlich früher „in“? Wie sind welche Trends historisch entstanden? Mit Hilfe der Vergangenheit bilden die Forscher eine logische Erklärungskette bis in die Gegenwart hinein – und richten den Blick dann in die Zukunft.

Neue Farbkarten bilden aktuelle Trends ab

Das Ergebnis: Die drei Stilwelten unserer neuen WAREMA Inside Kollektion 2017/18. Während „Deep Comfort“ die Sehnsucht nach Sicherheit und Vertrauen aufgreift, spiegelt „Human Pale“ den derzeitigen Trend nach Selbstfindung, Ruhe und Menschlichkeit wider. Einen leichten Gegensatz dazu bildet die farbig-impulsive Stilwelt „Color Base“ – mit frischen, auffälligen und teils ironischen Motiven steht sie für Lebensfreude und Lust am Experimentieren.

Entdecken Sie mit unseren Stilwelten völlig neue Perspektiven bei der Planung und Gestaltung des innenliegenden Sonnenschutzes.



DEEP COMFORT

Die neue Gemütlichkeit



43506



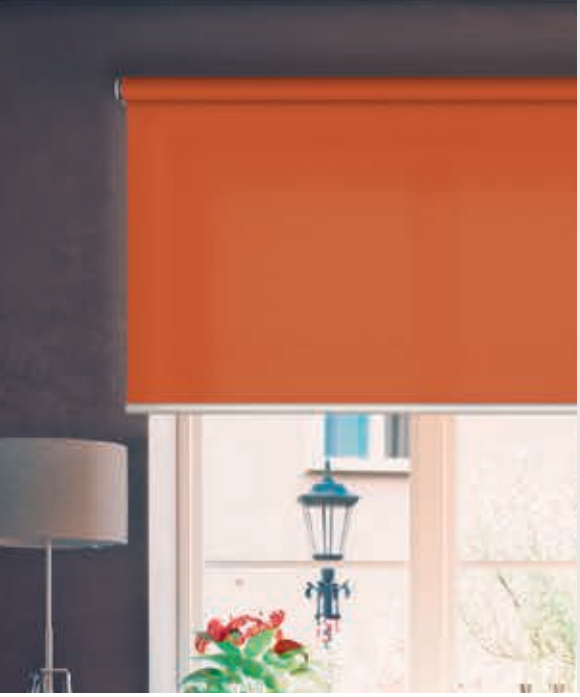
43500



41440

Vergangenheit neu entdecken

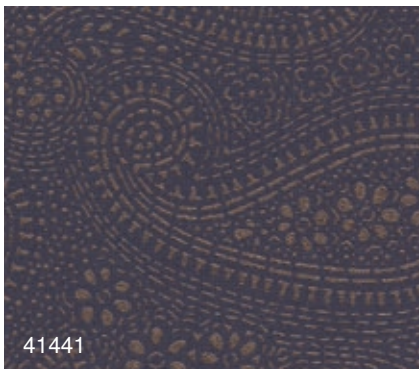
Vom Raum zur dunklen Wohlfühloase



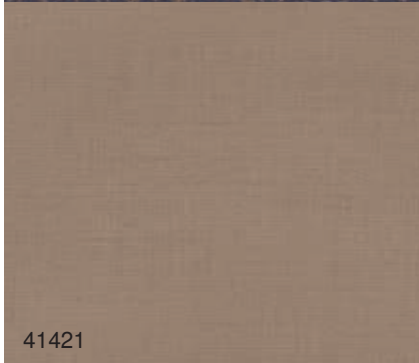
Vertrautheit und Gemütlichkeit sind die zentralen Motive der Stilwelt „Deep Comfort“. Kern dabei ist eine vertraute, vielseitige Welt mit traditionellen Einflüssen der 60er und 70er Jahre. Damalige Trendfarben wie Cognac und Braun werden neu interpretiert und bekommen Tiefe und Eleganz. Die Welt der Vergangenheit verspricht Vertrauen und Sicherheit. Sie steht für Gemütlichkeit und lädt mit authentischen Materialien wie Stein, farbigem Marmor und dunklen Hölzern sowie warmen, erdigen und dunklen Farben zum Verweilen ein. Auch reife Beerentöne und harmonisches Beige, Orange sowie Material-Strukturen mit kulturellen und historischen Details der Handwerkskunst bestimmen die Stilwelt von „Deep Comfort“. In Kombination mit typischen Mustern und Farbkombinationen des Jugendstils – zum Beispiel geschwungene Ranken- und Pflanzenmotive – wird ein Gefühl von Geborgenheit geschaffen. Eine gemütliche „Wohnhöhle“ zum Entspannen und Genießen.

DEEP COMFORT

Dunkle
Farbtöne



41441



41421

Eleganz trifft Geborgenheit



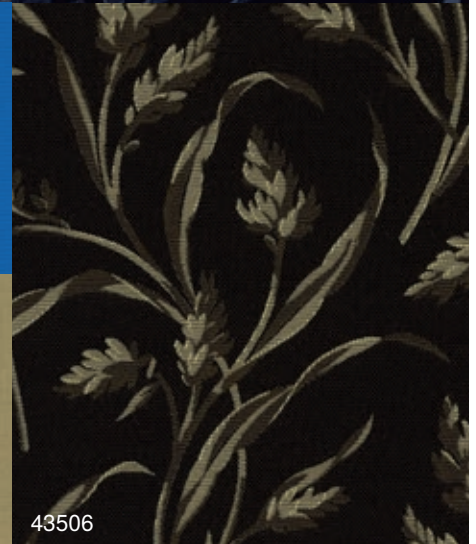
43507



41430

41422

41420



43506

Vertrautes neu interpretiert

Farbkarte "Deep Comfort" Rollo

Die neue Farbkarte enthält dunkle und geheimnisvolle Farben wie intensives, tiefes Blaulila oder auch warmes, elegantes Olive. Als hochwertiger Rollo-Stoff eingesetzt, verleihen sie dem Innenraum Ruhe und wirken entspannend auf Körper und Geist. Die ebenfalls erhältlichen floralen sowie ornamentalen Dekore erinnern an vergangene Epochen wie Jugendstil oder Barock. Durch sanft integrierte Schimmer und metallische Akzente in Gold oder Messing versprühen sie einen Hauch von Extravaganz und Opulenz. Das intensive, kraftvolle Blau bildet einen spannungsreichen Akzent, der Leuchtkraft und Brillanz in den Raum hinein transportiert.



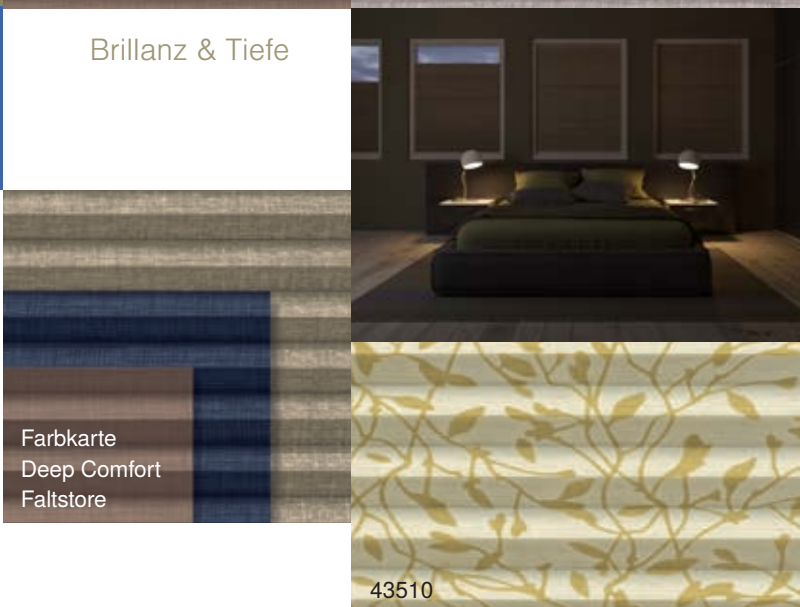
Gemütlich & Warm



43515

44441

Brillanz & Tiefe



Farbkarte
Deep Comfort
Faltstore

43510

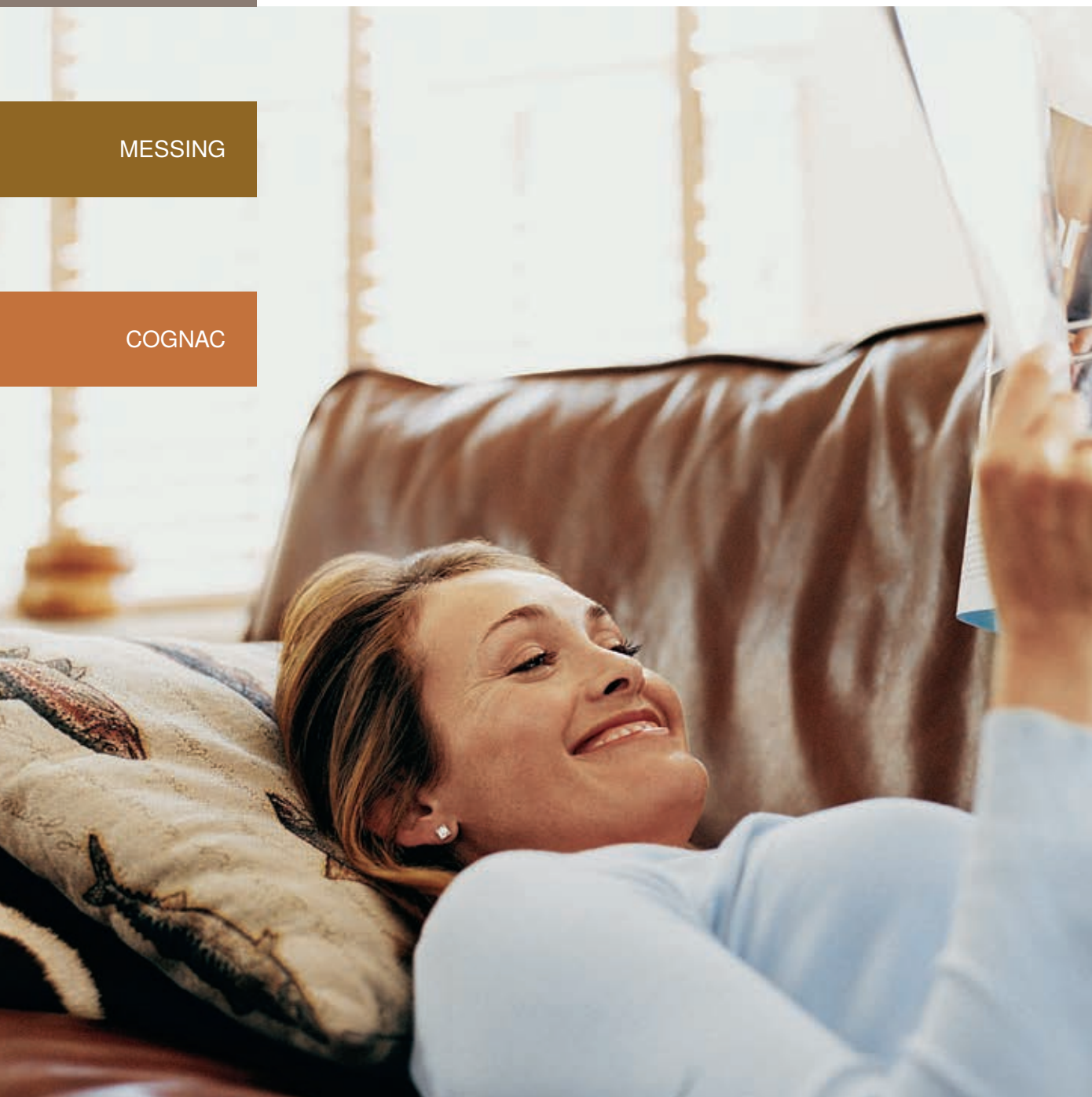
Farbkarte "Deep Comfort" Faltstore

Für Faltstores bietet die neue Farbkarte der Deep Comfort Stilwelt eine erlesene Komposition stiller und tiefsinniger Braun- und Cremetöne. Die erdigen und sanften Farben sorgen für eine entspannte, dezente Stimmung und schaffen ein harmonisch-behagliches Ambiente mit einer Portion natürlicher Eleganz. Zusätzlich verleihen die eher dunkleren Töne dem Innenraum eine besondere Ausdruckskraft und erzeugen in Kombination mit anderen tiefen Farben trendige Akzente. Da alle Farben aus der gleichen Farbfamilie stammen, lassen sie sich ganz nach Vorlieben harmonisch kombinieren. So entstehen wirklich außergewöhnliche Gestaltungselemente.

AUBERGINE

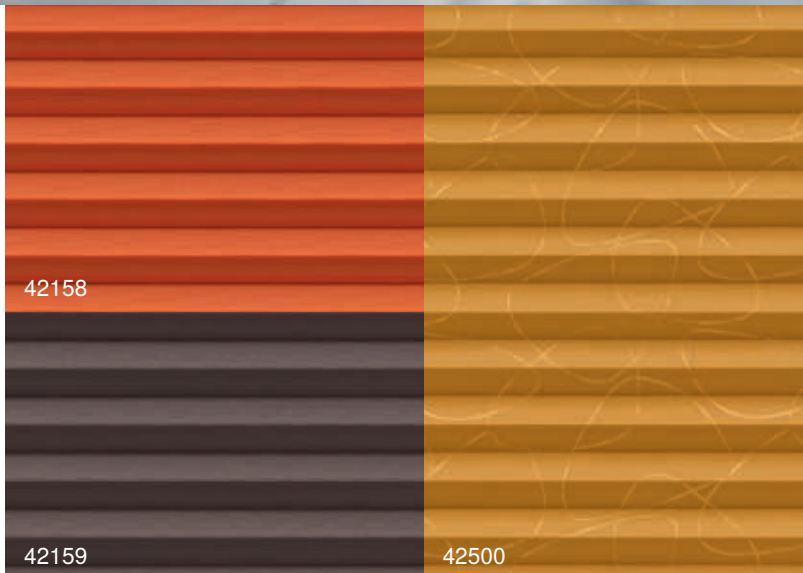
MESSING

COGNAC



Farbkarte "Deep Comfort" Faltstore

Die zweite Farbkombination aus der Stilwelt „Deep Comfort“ inspiriert zur Wahl metallischer Töne bei Faltstore-Stoffen – derzeit ein absoluter Trend. Als besonders spannend erweist sich die gezielte Mischung unterschiedlicher metallischer Farbnuancen – zum Beispiel Messing, Gold und Silber. Was vor kurzer Zeit noch undenkbar erschien, garantiert nun einen gekonnten Hingucker in jeder stilisch-modernen Raumgestaltung. Ein weiteres Highlight: Edle Kompositionen aus Cognac und Aubergine. Sie wirken samtig und weich zugleich und bilden so eine unaufgeregte, ehrliche Ton-in-Ton-Kombination.

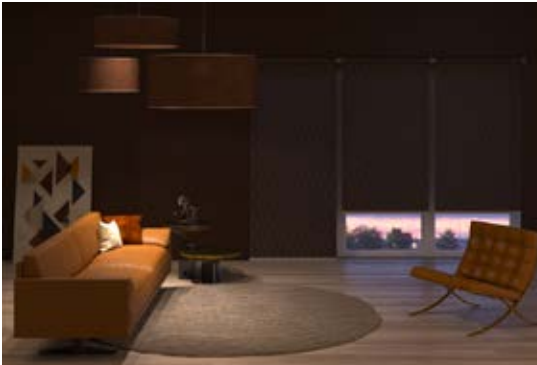


42158

42159

42500

Matt



44430

DEEP
COMFORT



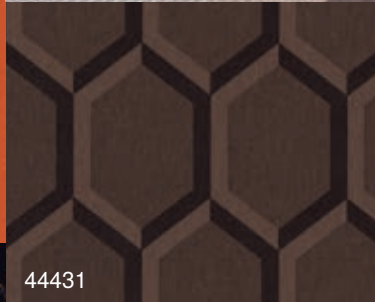
43501



Farbkarte
Deep Comfort
Rollo

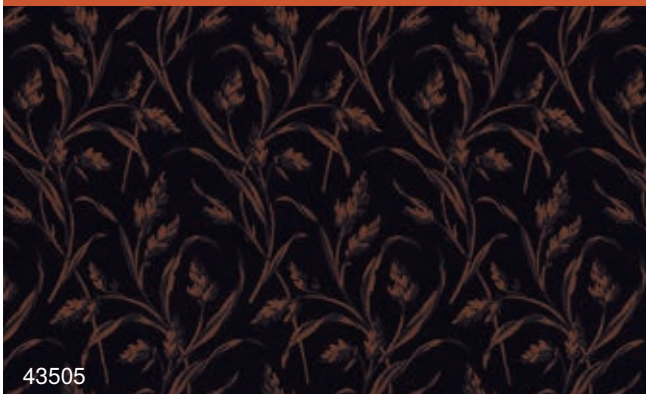


42158



44431

Samtig &
Weich



43505

Erdige Farbtöne

Farbkarte "Deep Comfort" Rollo

Im Bereich der Stoffe für Rollos und Flächenvorhänge erfreuen sich vor allem intensive Orange- und Terratöne wachsender Beliebtheit. Sie erinnern an klassische Gewürzfarben und verleihen dem Wohnraum eine verführerisch exotische Note. Der Bezug zu fernen Kulturen ist durch die Integration traditioneller geometrischer Muster deutlich zu spüren. Überlieferte Historie wird mit einer puren Designlinie verschmolzen und zu einer neuen Verbindung von Tradition und Innovation verknüpft. Im Raum wirken diese Dekore ehrlich und wohnlich mit einem Hauch Noblesse.



HUMAN PALE

Der Mensch steht im Mittelpunkt



43136

Die Reduktion auf das Wesentliche. Die Einheit von Mensch, Natur und Design: Das sind die elementaren Motive von „Human Pale“. Zurückhaltend und leicht präsentiert sich die neue Stilwelt – eine ideale Umgebung für Ruhe, Entspannung und Gesundheit. Die gezielt zurückgenommene Raumgestaltung lässt den Bewohnern genügend Freiraum zur Selbstentfaltung und verleiht Energie und Stärke für Neues. Natürliche Materialien wie helles Buchen- und Eichenholz, Beton, Porzellan – auch leicht farbig – sowie Glas, Ton, Filz und Seide prägen das Interieur und verstärken den natürlichen Raumcharakter. Pflanzen als Deko-Elemente runden die natürliche Welt von „Human Pale“ harmonisch ab.

41330



Farbkarte
Klassik

40154

42054

Natürliche Ruhezone

Der Blick für das Wesentliche

Lautlos

Farbkarte
Pastell

43135

43281

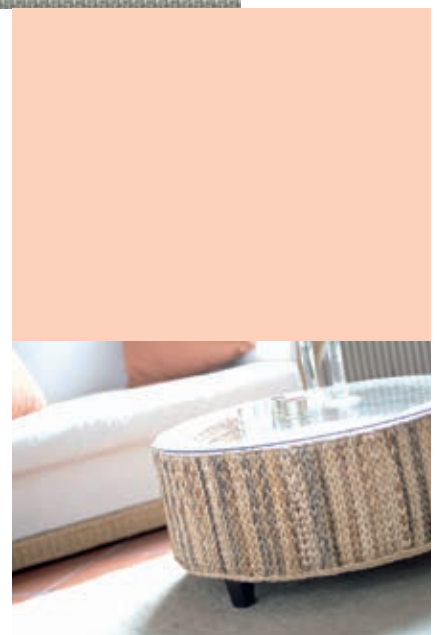
Echt & Klar

Farbkarte "Pastell" Faltstore

Der Mensch im Mittelpunkt: Die unterschiedlichen Facetten der menschlichen Haut bilden die Basis für die Farbkarte "Pastell" Faltstore. Das Spektrum der erhältlichen Stoffe reicht von neutralen Farben bis zu matten Erdtönen. Feine Farbabstufungen gleicher Farben oder Farbnachbarn schaffen Ruhe und Harmonie. Die Leichtigkeit und die Frische der Natur transportiert die filigrane und zarte Trendfarbe Jade. Die Variation in Lichtblau erzeugt im Raum ein Gefühl von Unendlichkeit und unterstreicht das Motiv der Gelassenheit. Zeit zum Entspannen!

Farbkarte "Klassik" Faltstore

Harmonische Farbnuancen im Spektrum Weiß, Grau und Dunkelgrau bildet die neue Farbkarte „Klassik“ für Faltstores ab. Als Ergänzung zur bereits bestehenden Variante für Rollos rundet sie die Palette dezent-gräulicher Töne perfekt ab.



COLOR BASE

Die Energie der Farben



Ausgelassen & Kreativ

40113

71049

Leuchtkraft

42450

42448



Die Kreativität spüren

Selbstbewusste Raumgestaltung



Selbstbewusstsein, Kreativität und Experimentierfreude – alles zusammen vereint in der kreativen Innenraum-Gestaltung: Dafür steht die neue Stilwelt „Color Base“. Dabei treffen gradlinige und puristische Formen auf poppige und effektvolle Statements, plakative und fröhliche Farbflächen.

Mit konstruierten Gegensätzen und gewollten Design-Brüchen werden gezielt Grenzen bei Farben, Farbkombinationen, Formen, Materialien ausgetestet und erweitert. Pastelltöne neutralisieren intensive Farben. Auch eine gute Portion Ironie gegenüber der Gesellschaft darf in der expressiven Stilwelt von „Color Base“ nicht fehlen. Die klare Botschaft: Wir wollen uns selbst nicht so ernst nehmen!

42440

Farbkarte
Vielfalt plus color

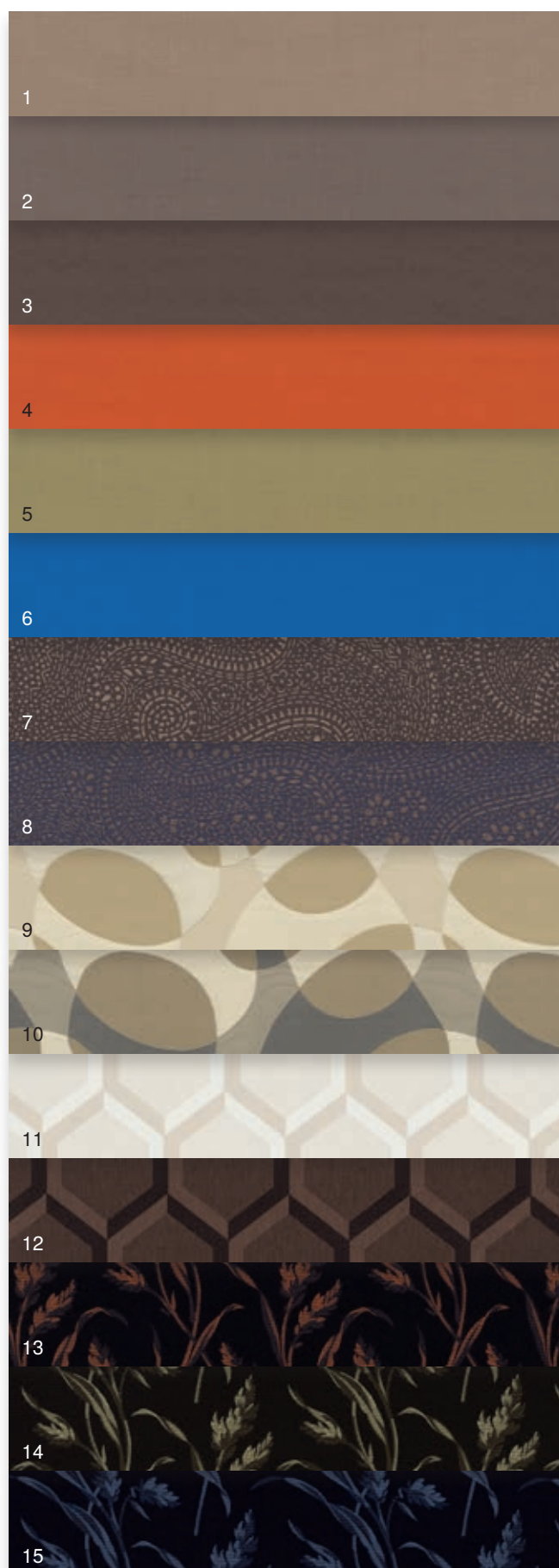
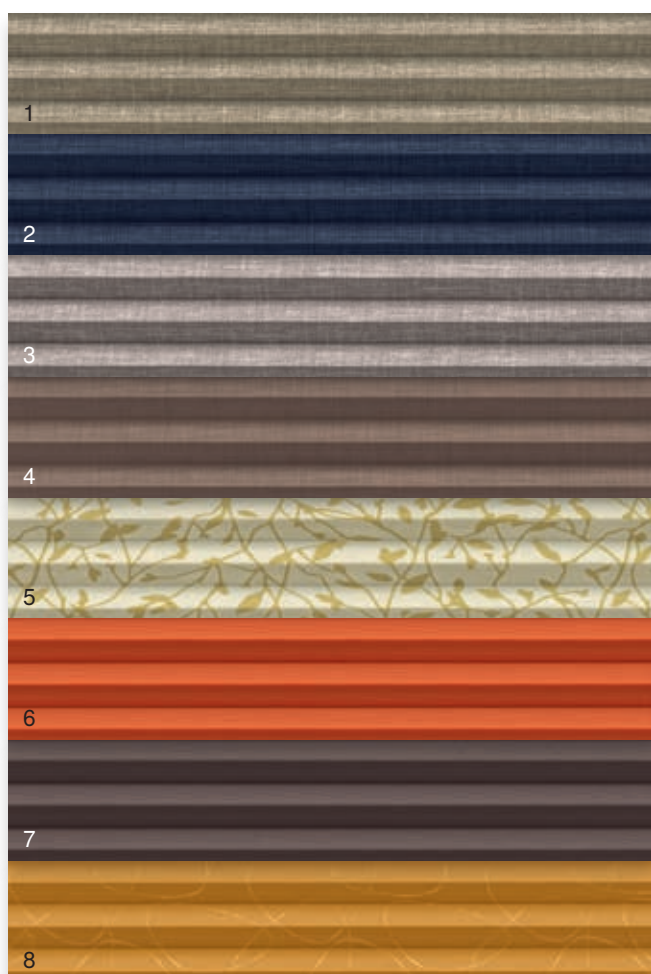
Farbkarte "Vielfalt plus color"

Mut für Neues: Die Farbkarte „Vielfalt plus color“ macht die starken und temperamentvolle Farben des Lichts sichtbar. Von Blau über Gelb bis hin zu Orange: Eingesetzt als Rolllstoffe sorgen die kräftigen, ausgelassenen Farbtöne mit auffälligen Kombinationen und scharfen Kontrasten für außergewöhnliche Design-Akzente. Ein unübersehbarer Blickfang in jedem Wohnraum. Dabei spielen aktuelle Mode-Trends wie das „Color Blocking“ – so wird die Kombination von zwei besonders auffälligen Farben genannt – sowie das Eintauchen einer Farbe in eine andere eine besondere Rolle.



DEEP COMFORT

Die neue Gemütlichkeit

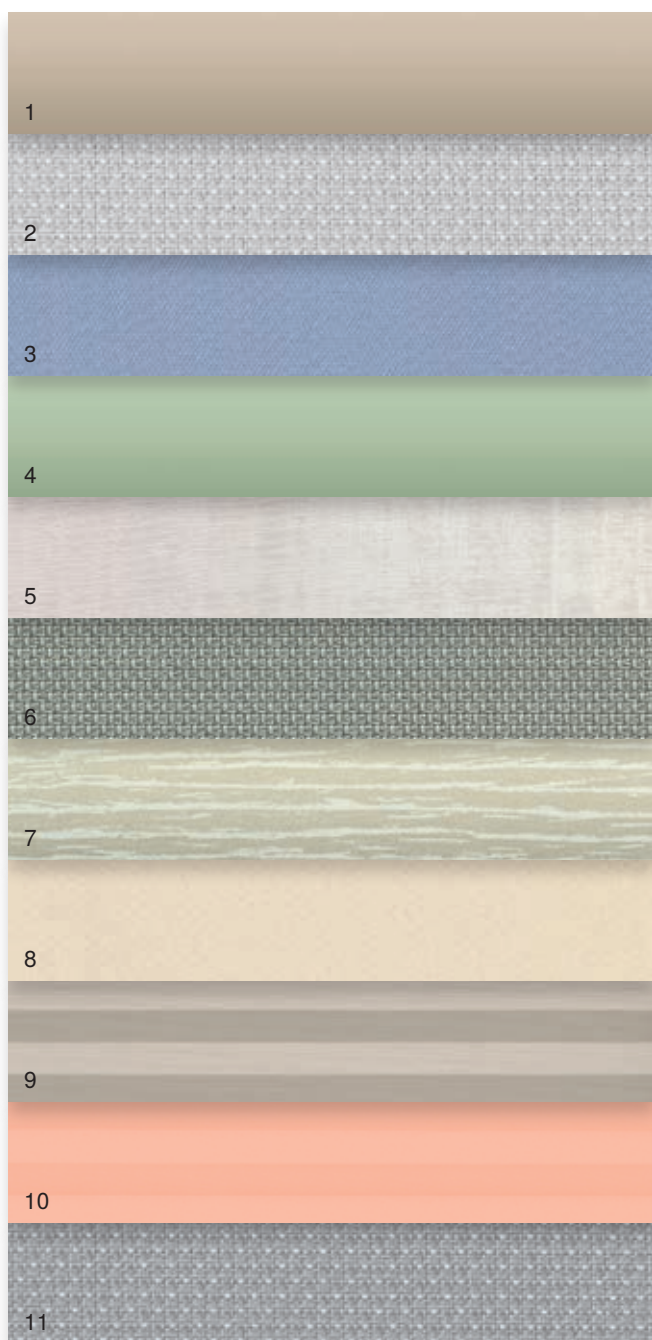


FARBKARTE "DEEP COMFORT" FALTSTORE **1** 44440
2 42505 **3** 44441 **4** 43515 **5** 43510 **6** 42158 **7** 42159
8 42500

FARBKARTE "DEEP COMFORT" ROLLO **1** 41421 **2** 41420
3 42159 **4** 42158 **5** 41422 **6** 41430 **7** 41440 **8** 41441 **9** 43500
10 43501 **11** 44430 **12** 44431 **13** 43505 **14** 43506 **15** 43507

HUMAN PALE

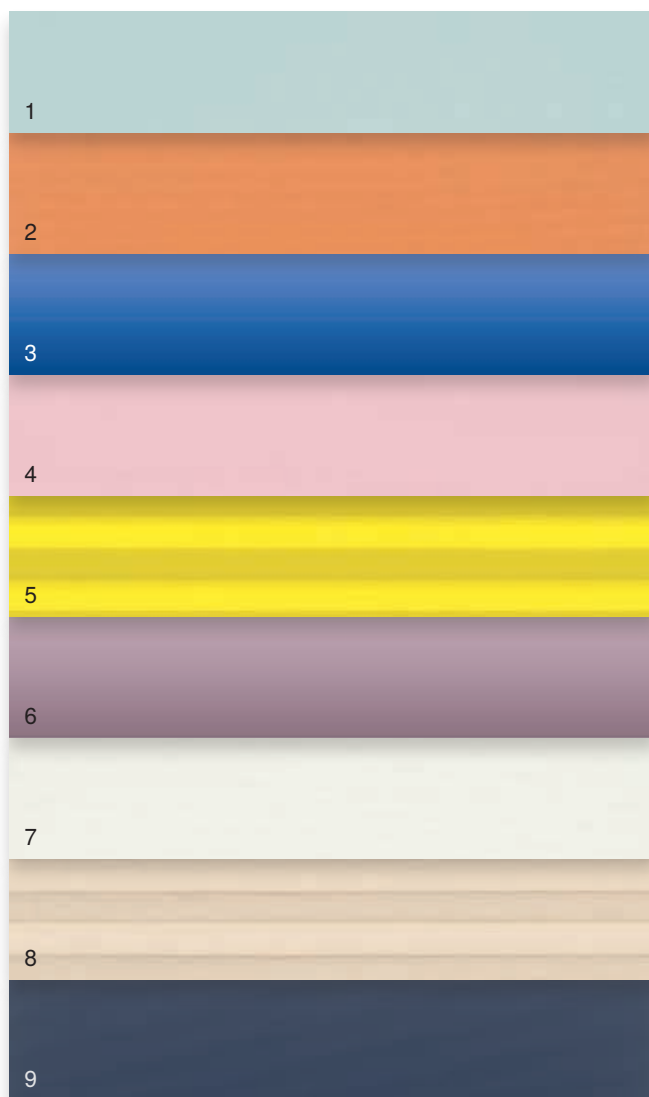
Der Mensch steht im Mittelpunkt



JALOUSIE **1** 71012 **4** 71036 **7** 72125 FALTSTORE **9** 41330
10 40154 ROLLO **2** 43135 **3** 42054 **5** 43335 **6** 43281 **8** 42035
11 43136

COLOR BASE

Die Energie der Farben



JALOUSIE **3** 71049 **6** 71033 FALTSTORE **5** 41227 **8** 40201
ROLLO **1** 40113 **2** 42448 **4** 42450 **7** 42440 **9** 42454



Eine Wissenschaft für sich: **DER WEG** zu neuen Trends

Wer zukünftige Trends bei der Wohnraumgestaltung voraussagen möchte, muss sich zunächst mit der Vergangenheit beschäftigen. Nur durch Erkenntnisse aus früherer Zeit lässt sich die Entwicklung von Farben, Materialien, Mustern und Raumatmosphären nachvollziehbar erklären. Gemeinsam mit dem IIT Institute International Trendscouting der Hochschule für angewandte Wissenschaft und Kunst (Hildesheim) hat die Trendagentur zukunftsStil die Farbphasen im Innenraum von 1950 bis heute im Detail analysiert. Im Rahmen der Studie haben die Experten etwa 40.000 Bilder aus über 65 Jahren betrachtet, nach unterschiedlichen Kriterien in Farb- und Materialzyklen zusammengefasst und mit gesellschaftlichen Hintergründen verknüpft. Entstanden ist eine beeindruckende „Roadmap der Jahrzehnte“ – eine einzigartige Wissens-Basis für gegenwärtige Trends.

Gestalterische Tendenzen frühzeitig erkennen

Was bei der Suche nach Trends auch wichtig ist: Ein Trend folgt immer einer sich dynamisch auf- und abwärtsbewegenden Kurve. Das bedeutet: Das Design entwickelt sich stets weiter, kombiniert sich mit neuen gestalterischen Tendenzen oder wird von einem neuen Trend abgelöst. Trendforscher beobachten diese

fortschreitende Bewegung genau und können so kleinste Veränderungen frühzeitig und gezielt ausmachen. Regelmäßig werden in sogenannten Trendpanels ca. 5.000 Bilder, Materialien sowie gesellschaftliche Tendenzen beleuchtet und näher untersucht. Auf Messen und Kunstausstellungen, in Designblogs oder in der Architektur und Mode erhalten die Trendscouts Tag für Tag neue Inspiration. Anschließend werden die gewonnenen Bilddaten systematisch betrachtet, sortiert und in Stilgruppierungen und Trend-Phänomenen zusammengefügt. Wichtige Fragen dabei: Welche neuen Farben oder Farbkombinationen sind erkennbar? Welche Farben, Materialien und Formen treten auf? Wie sieht Nachhaltigkeit aus?

WAREMA Trendteam definiert neue Stoffe

Um die aktuellen Farbrends und Dessins für die Ergänzung der Inside Kollektion aufzuspüren, hat WAREMA ein spezielles Trendteam aus erfahrenen Sonnenschutz- und Designexperten zusammengestellt. Gemeinsam mit der Agentur zukunftsStil hat das Trendteam in intensiver Arbeit die drei Trendthemen bzw. Stile „Deep Comfort“, „Human Pale“ und „Color Base“ definiert. Auf dieser Basis wurden die geeigneten Stoffe für die ergänzenden vier Farbkarten recherchiert und ausgewählt.



© IIT HAWK Hildesheim



„Wir setzen uns analytisch und kreativ mit der Zukunft auseinander. Als Farbdesigner steht Farbe dabei im Fokus unserer Arbeit – denn sie prägt das Erscheinungsbild eines Raumes oder Produkts maßgeblich. Unser Ziel ist es, die Themen Trend und Farbe systematisch zu verknüpfen und daraus individuelle Farb- und Designkonzepte abzuleiten. Nach diesen Parametern haben wir gemeinsam mit WAREMA die Trends für die Farbkarten 2017/2018 entwickelt.“

Livia Baum und Jutta Werner
(Farb- und Trendagentur zukunftsStil)



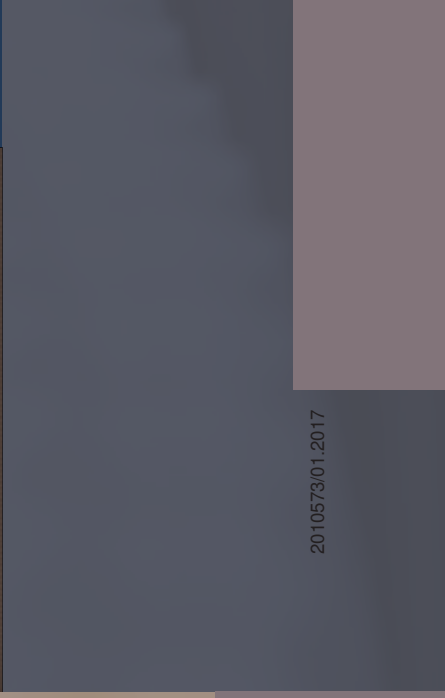
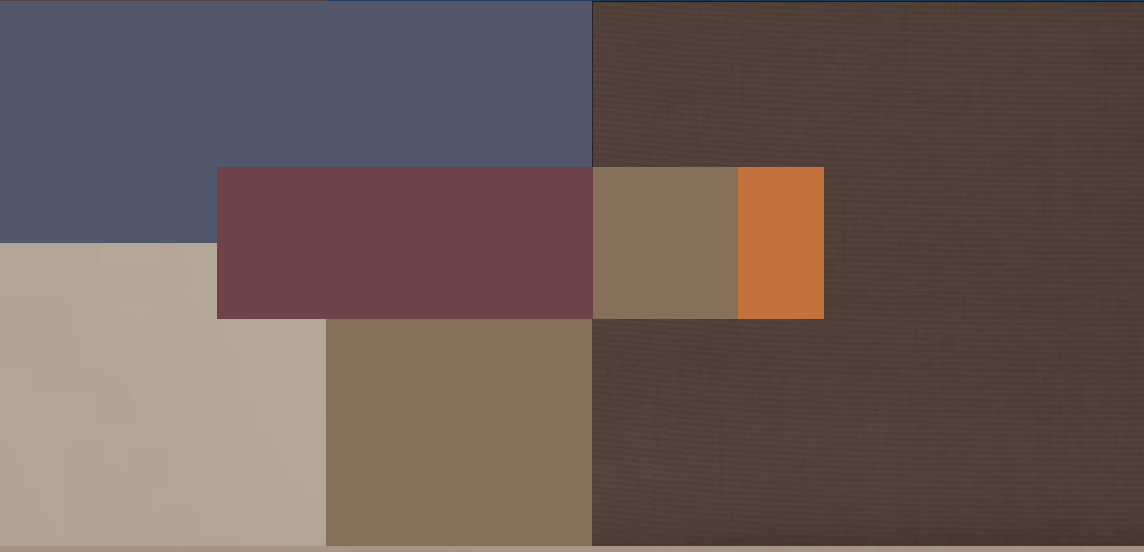
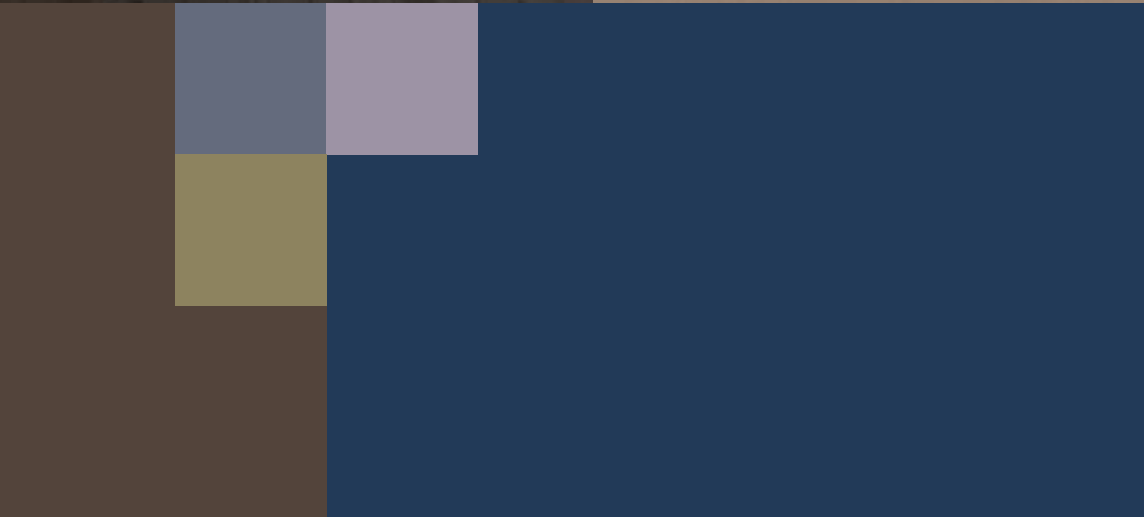
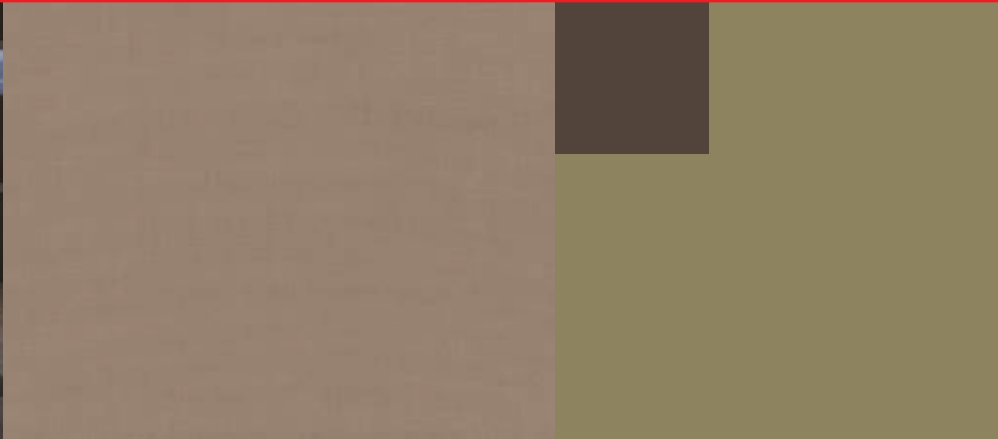
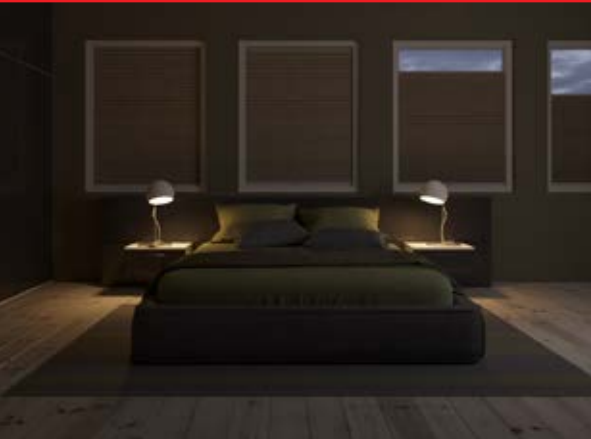
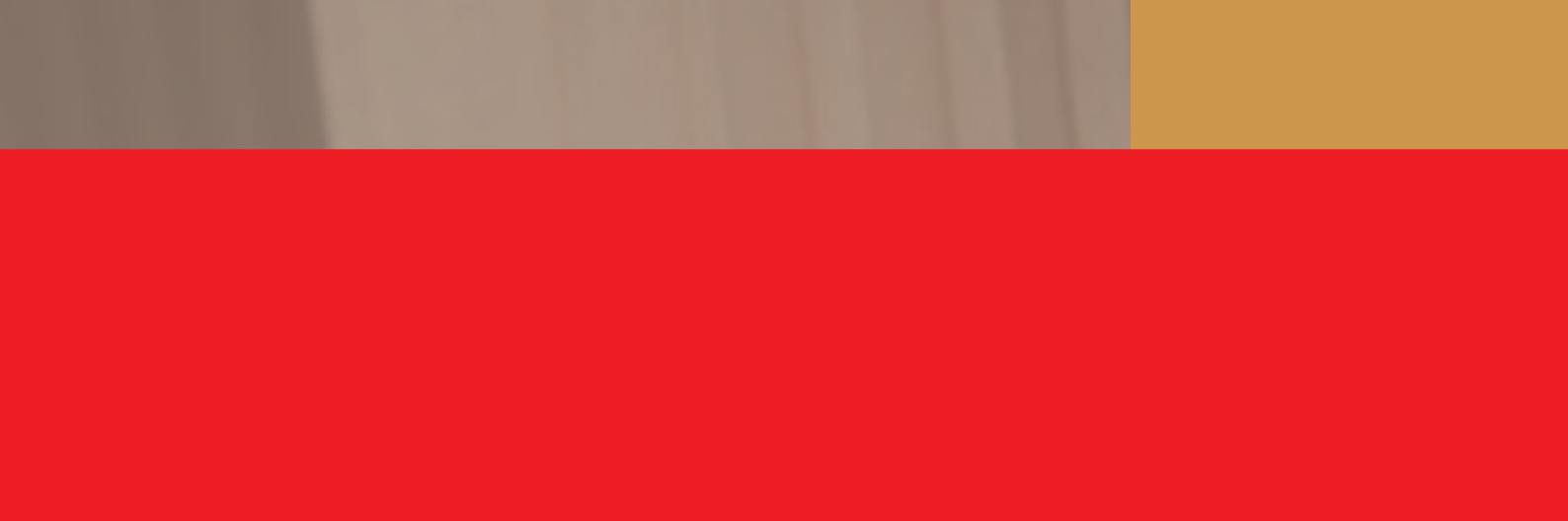
„Mit den drei neuen Stilwelten „Deep Comfort“ „Human Pale“ und „Color Base“ bieten wir unseren Kunden und Partnern völlig neue Spielräume bei der Planung und Gestaltung zeitgemäßer Innenräume. Auf den vier neu erstellten Farbkarten finden sich für jeden Geschmack und jedes Wohnambiente ausdrucksstarke Farbtöne, charakteristische Dekore und Dessins. Die ideale Basis für neue Aufträge und gute Geschäfte mit innenliegendem Sonnenschutz.“

Thomas Knüttel
(Leiter Produktmanagement
Innenliegender Sonnenschutz, WAREMA)



„Den aktuellen Trends immer auf der Spur zu sein und frühzeitig zu wissen, was unsere Kunden wünschen: Das ist unser Ziel. Mit den aktuellen Farbkarten zur Inside Kollektion 2017/2018 greifen wir die derzeitigen Farb-, Stil- und Designrends beim innenliegenden Sonnenschutz konsequent auf. Die neuen Farbkarten sind das Ergebnis einer intensiven Zusammenarbeit mit Trendforschern und Wissenschaftlern sowie unzähligen Gesprächen mit unseren Marktpartnern. Mit den neuen Dessins liegen wir voll am Puls der Zeit und bieten maximale Gestaltungsfreiheit.“

Marion Fischer
(Leiterin Marketing, WAREMA)



2010573/01.2017